

# Dentoclic Scan Post

Indicateur de géométrie pour  
la numérisation des inlay-cores



Enhance your  
daily practice\*

Compatible avec Dentoclic

Simplification du flux de travail

Précision de l'empreinte



# Empreinte précise grâce à une capture numérique !

## Points forts

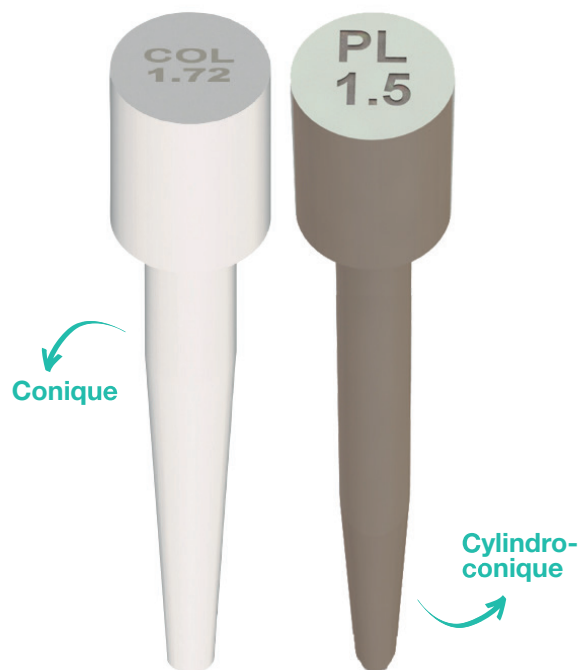
Compatible avec les tenons inox et forets Dentoclic

Bibliothèque Dentoclic Scan Post intégrée sur les solutions 3Shape™

Simplification du flux de travail vs empreinte traditionnelle

Précision de l'empreinte<sup>1</sup> : capture numérique



Autoclavable



## Indications

- Restaurations prothétiques dentaires
- Traitements endodontiques

## Correspondance Dentoclic

Scan Post				Tenons 		Forets 	
Taille		Référence	Taille	Référence	Taille	Référence	
PL 1.2 (L 16 mm ø 1.2 mm)	Long	DESP-CCL1.2	○ L 11.5 mm ø 1.2 mm	DIAL20-114	○ ø 1.2 mm	DFA4-012 / FPF4-1.2	
PS 1.2 (L 12 mm ø 1.2 mm)	Court	DESP-CCS1.2	○ L 9.6 mm ø 1.2 mm	DIA20-095			
PL 1.3 (L 16 mm ø 1.3 mm)	Long	DESP-CCL1.3	● L 11.5 mm ø 1.3 mm	DIJL20-114	● ø 1.3 mm	DFJ4-095 / FPFJ-1.3	
PS 1.3 (L 12 mm ø 1.3 mm)	Court	DESP-CCS1.3	● L 9.6 mm ø 1.3 mm	DIJ20-095			
PL 1.4 (L 16 mm ø 1.4 mm)	Long	DESP-CCL1.4	● L 13.5 mm ø 1.4 mm	DIRL20-134	● ø 1.4 mm	DFR4-115 / FPF4-1.4	
PS 1.4 (L 12 mm ø 1.4 mm)	Court	DESP-CCS1.4	● L 11.6 mm ø 1.4 mm	DIR20-115			
PL 1.5 (L 16 mm ø 1.5 mm)	Long	DESP-CCL1.5	● L 13.6 mm ø 1.5 mm	DIB20-135	● ø 1.5 mm	DFB4-135 / FPF4-1.5	
PS 1.5 (L 12 mm ø 1.5 mm)	Court	DESP-CCS1.5					
PL 1.6 (L 16 mm ø 1.6 mm)	Long	DESP-CCL1.6	● L 15.6 mm ø 1.6 mm	DIV20-155	● ø 1.6 mm	DFV4-155 / FPFV-1.6	
PS 1.6 (L 12 mm ø 1.6 mm)	Court	DESP-CCS1.6					
PL 1.7 (L 16 mm ø 1.7 mm)	Long	DESP-CCL1.7	● L 17.6 mm ø 1.7 mm	DIN20-175	● ø 1.7 mm	DFN4-175 / FPFN-1.7	
PS 1.7 (L 12 mm ø 1.7 mm)	Court	DESP-CCS1.7					
<b>Cylindro-coniques (P-Line)</b>							
COL1.52 (L 16 mm ø 1.52 mm)	Long	DESP-COL1.52	● L 9.25 mm ø 1.52 mm	CIJ20-09			
COS1.52 (L 12 mm ø 1.52 mm)	Court	DESP-COS1.52					
COL1.72 (L 16 mm ø 1.72 mm)	Long	DESP-COL1.72	● L 11.25 mm ø 1.72 mm	CIO20-11	○ ø N°1	CF4-01	
COS1.72 (L 12 mm ø 1.72 mm)	Court	DESP-COS1.72					
COL1.82 (L 16 mm ø 1.82 mm)	Long	DESP-COL1.82	● L 13.25 mm ø 1.82 mm	CIR20-13			
<b>Coniques (D-Line)</b>							

# Cas clinique

Exemple de cas clinique des Dr Da Silva et Dieryckx



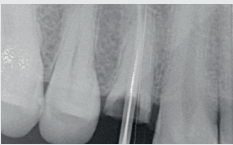
Vue initiale :  
contrôle préopératoire



1 Post traitement endodontique



2 Forage du canal à l'aide de forets **Dentoclic** Pilote puis cylindro-conique



3 Radio avec foret mis en place dans le canal



4 Mise en place du **Scan Post Dentoclic** cylindro-conique dans le canal



5 Prise d'empreinte numérique



6 Usinage de l'inlay core en fibre de verre **Numerys GF**



7 Application de **Silan-It** sur l'inlay-core



8 Pose de l'inlay-core



9 Prise d'empreinte numérique avant pose d'une couronne provisoire



Vue finale avec inlay-core et couronne

