

# Dentocore & Dentocore Body

Composite de reconstitution de  
moignons et de scellement des tenons



Support solide  
pour la restauration finale

Praticité d'utilisation

Deux viscosités différentes  
pour une adaptation aux  
différentes applications

Enhance your  
daily practice\*



# Deux étapes, un seul produit !



Pistolet mélangeur



Dentocore  
Seringue Automix

Consistance  
mi-fluide/mi-dense



Dentocore Body  
Seringue Automix

Consistance  
plus ferme

## Points forts

### Support solide pour la restauration finale

- > Degré élevé de polymérisation-Technologie PHB (Polymères Multi Méthacrylates Hyperbranchés) et nanoparticules
- > Taux de rétraction limité

### Praticité d'utilisation

- > Mélange consistant et homogène pour une application et une distribution contrôlée
- > Prise duale

### Deux viscosités différentes pour une adaptation aux différentes applications

- > **Dentocore** : dispose d'une viscosité légère lui permettant de s'écouler dans les fissures et les endroits étroits. Peut s'utiliser pour les cas d'endodontie
- > **Dentocore Body** : reste en place même en cas de faux moignons maxillaires complexes. Se répartit de façon homogène sous pression
- > Gain de temps car le scellement et la reconstitution du faux moignon se font avec le même produit

## Indication

Résine composite à polymérisation duale libérant des fluorures, spécialement conçue pour la reconstitution pré-prothétique des moignons.

### Données Techniques\*

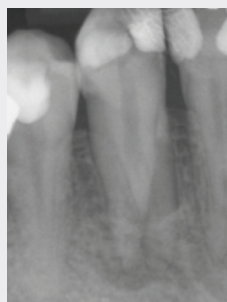
- > Taux de rétraction ..... 1.2 %
- > Temps de travail ..... 1 min 30 - 3 min 30
- > Temps de prise auto ..... 2 min 30 - 4 min 30



\*Rapport interne, Itena Clinical, "Dentocore -Core Build-Up"

# Cas clinique

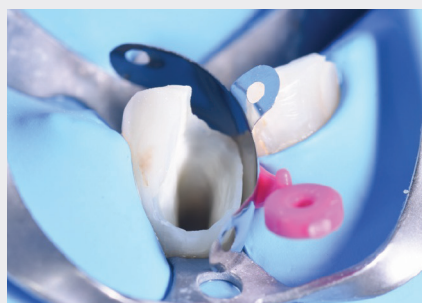
Exemple de cas clinique du Dr Massimo Giovarruscio



Canine inférieure avec deux racines. Pulpite irréversible diagnostiquée, nécessitant un traitement de canal (inflammation péri-apicale).



Traitement et obturation canalaires à l'aide du ciment de réparation **MTA Biorep** et du ciment d'obturation **MTA Bioseal**.



1 Après traitement du canal, mise en place d'une matrice pour la restauration.



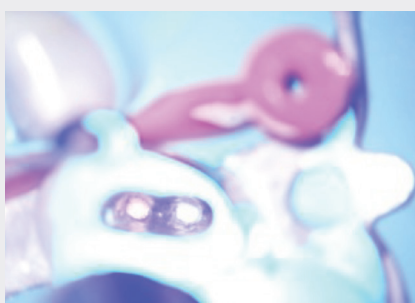
2 Nettoyage et préparation de la cavité d'accès.



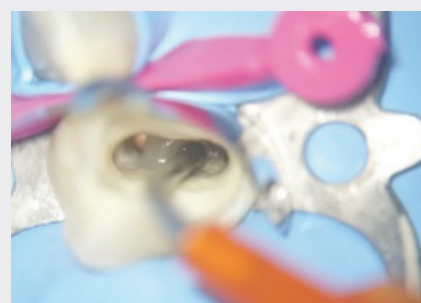
3 Essai du tenon en fibre de verre **Dentoclic**.



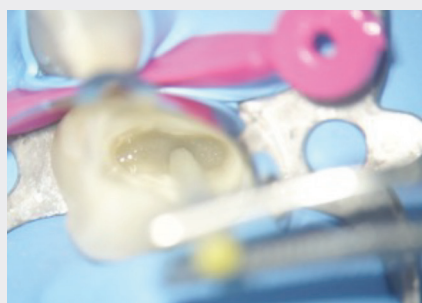
4 Préparation du tenon en fibre de verre **Dentoclic**, en appliquant du silane **Silan-It** et l'adhésif **Quickbond**.



5 Application de l'adhésif **Quickbond** dans le canal puis photopolymérisation pendant 40 secondes.



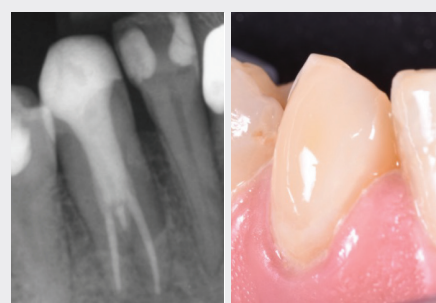
6 Injection du matériau **DentoCore** dans le canal.



7 Application du **DentoCore** sur le tenon puis insertion du tenon dans le canal.



AVANT



APRÈS

Traitement de la dent en une seule visite :

- Traitement et obturation canalaires (**MTA Biorep** et **MTA Bioseal**).
- Puis reconstitution corono-radulaire (**Dentocore** et **Dentoclic**).
- Puis restauration à l'aide du composite universel **Reflectys**.

**Résultat final** : Traitement complet, des canaux à la restauration esthétique.

<b>Dentocore</b>	
<b>Dentocore cartouche blanche</b> 1 cartouche de 50 g + 25 embouts mélangeurs + 25 pointes intra-orales	DCB-50
<b>Dentocore Cartouche A3</b> 1 cartouche de 50 g + 25 embouts mélangeurs + 25 pointes intra-orales	DCA3-50
<b>Dentocore Automix A3</b> 1 seringue Automix 9 g + 10 embouts mélangeurs + 10 pointes intra-orales fines + 10 pointes intra-orales extra-fines	DCSAK1

<b>Recharges embouts mélangeurs</b>	
<b>Seringue<sup>16</sup></b>	
Recharge de 20 embouts mélangeurs	DTEM-20
Recharge de 25 embouts mélangeurs + 25 pointes intra-orales fines (Longueur 100 mm Ø 1,1 mm)	DCE-50
Recharge de 25 embouts mélangeurs + 25 pointes intra-orales extra-fines (Longueur 135 mm Ø 0,09 mm)	DCEXF-50
<b>Cartouche<sup>9</sup></b>	
25 embouts mélangeurs bleus	186213
25 embouts intra-oraux jaunes	186214

<b>Pistolet mélangeur<sup>9</sup></b>	
Pistolet mélangeur 1:1 / 2:1 pour cartouche de 25 ml	185761

<b>Dentocore Body</b>	
<b>Dentocore Body Cartouche A3</b> 1 cartouche 50 g + 25 embouts mélangeurs + 25 pointes intra-orales	DCBODY-50
<b>Dentocore Body Automix A3</b> 1 seringue Automix 9 g + 10 embouts mélangeurs + 10 pointes intra-orales fines + 10 pointes intra-orales extra-fines	DABODY1-10
<b>Dentocore Body Automix A3 - Value Pack</b> 3 seringues Automix 9 g + 30 embouts mélangeurs	DABODY3-VP



Enhance your daily practice

[itena-clinical.com](http://itena-clinical.com)

Central Parc Bat B, 97 Allée de la Louve, 93420 Villepinte - FRANCE - T. + 33 1 45 91 61 40.  
FP.DENTOCORE.FR-B-04/2024

Rejoignez-nous!



\*Améliorer votre pratique quotidienne

<sup>1</sup> Dispositif Médical Classe IIa, CE 0425. Fabricant : Itena Clinical. <sup>9</sup> Dispositif Médical Classe I. Fabricant : Medmix Switzerland AG, Suisse. Mandataire : Medmix GmbH, Allemagne.  
<sup>16</sup> Dispositif Médical classe I. Fabricant : DXM CO, Ltd, Corée du Sud. Mandataire : CMC Medical Devices & Drugs, Espagne.  
Réserve à l'usage professionnel dentaire. non remboursé par les organismes d'assurance maladie au titre de la LPPR. Lire attentivement la notice ou l'étiquetage avant toute utilisation.