

# MTA Biorep<sup>\*\*</sup>

Ciment biocéramique réparateur



Régénération & reminéralisation  
efficace des tissus

Praticité de manipulation &  
d'insertion dans la cavité dentaire

Traitement en une seule séance

Préférence du praticien

Enhance your  
daily practice\*



# Réparation en une seule séance

## Points forts

### Régénération et reminéralisation efficace des tissus<sup>1</sup>

- > Importante libération d'ions hydroxyde de Calcium ( $Ca^{2+}$ ), due à la composition en MTA

### Praticité de manipulation et d'insertion dans la cavité dentaire

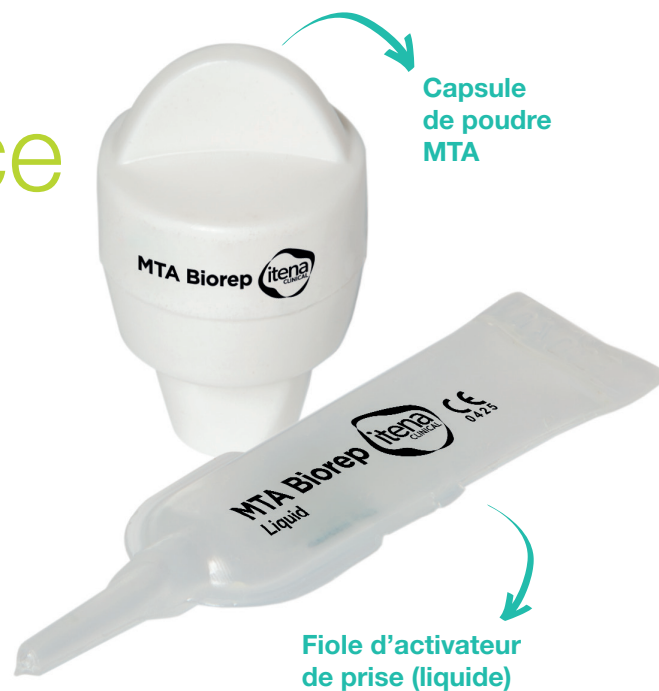
- > Haute plasticité cimentaire, grâce aux fines particules hydrophiles d'oxydes minéraux

### Traitement en une seule séance

- > Temps de prise 15 min

### Préférence du praticien

- > Choix de la consistance du ciment, avec 2 types de mélange proposés (manuel et automatique)
- > Conditionnement économique en unidose



## Indications

- Traitement de perforation radiculaire (canal ou furcation), d'origine iatrogène ou carieuse
- Traitement de perforation radiculaire par résorption interne
- Protection pulpaire directe
- Pulpotomie
- Apexogénèse
- Apexification
- Obturation retro

### MTA Biorep

#### Coffret 2 patients

2 capsules de poudre MTA + 2 fluies d'activateur de prise

MTA-BRP2.2

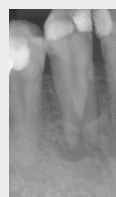
#### Coffret 5 patients

5 capsules de poudre MTA + 5 fluies d'activateur de prise

MTA-BRP5.5

## Cas clinique

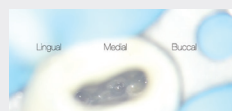
Exemple de cas clinique du Dr Massimo Giovarruscio



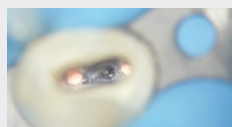
Canine inférieure avec deux racines et présence de plus d'un canal. Pulpite irréversible diagnostiquée, nécessitant un traitement de canal (inflammation péri-apicale).



1 Court canal médian supplémentaire (scanner CBCT), suggérant l'utilisation d'un matériau hydraulique à base de silicate de calcium (MTA), plus facile à appliquer dans une anatomie complexe.



2 Microscope opératoire : canal court médian supplémentaire entre la racine buccale et la racine linguale.



3 Obturation des canaux buccal et lingual par compactage vertical à chaud avec le ciment d'obturation MTA Bioseal et la gutta-percha.



4 Obturation du canal médian avec MTA Biorep.



Radiographie après obturation.



Enhance your daily practice

itena-clinical.com

Central Parc Bat B, 97 Allée de la Louve, 93420 Villepinte - FRANCE - T. + 33 1 45 91 61 40.  
FPMTABIOREP.FR | IND.A 01/24

Rejoignez-nous!

